

CARATTERISTICHE

PERFORMANCE

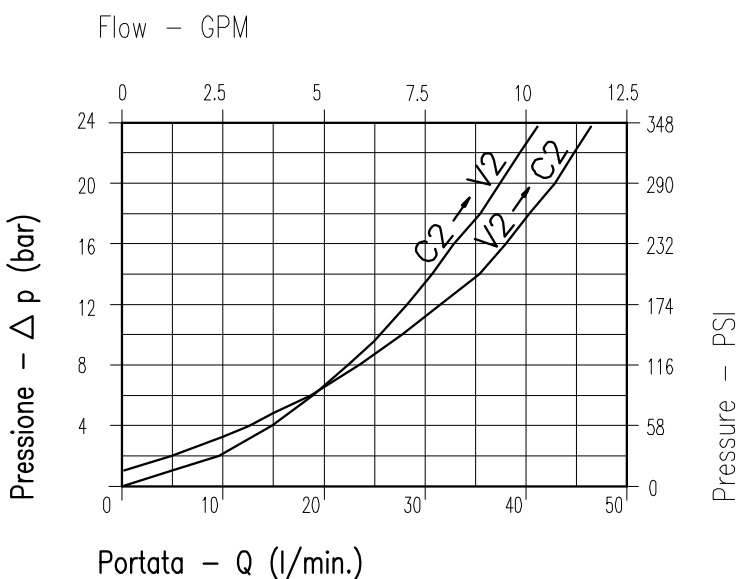
Luca nominale	DN 6	Rated size
Portata min/max	1/50 l/min - 0.26/12.5 GPM	Min/max flow-rate
Pressione max. di picco	350 bar - 5075 PSI	Max peak pressure
Pressione max. di taratura	350 bar - 5075 PSI	Max setting pressure
Rapporto di pilotaggio standard	4.25 : 1	Standard pilot ratio
Temperatura ambiente	-30°C + 50°C	Room temperature
Temperatura olio	-30°C + 80°C	Oil temperature
Filtraggio consigliato	30 micron	Recommended filtration
Peso		Weight
Peso		Weight

NOTE:

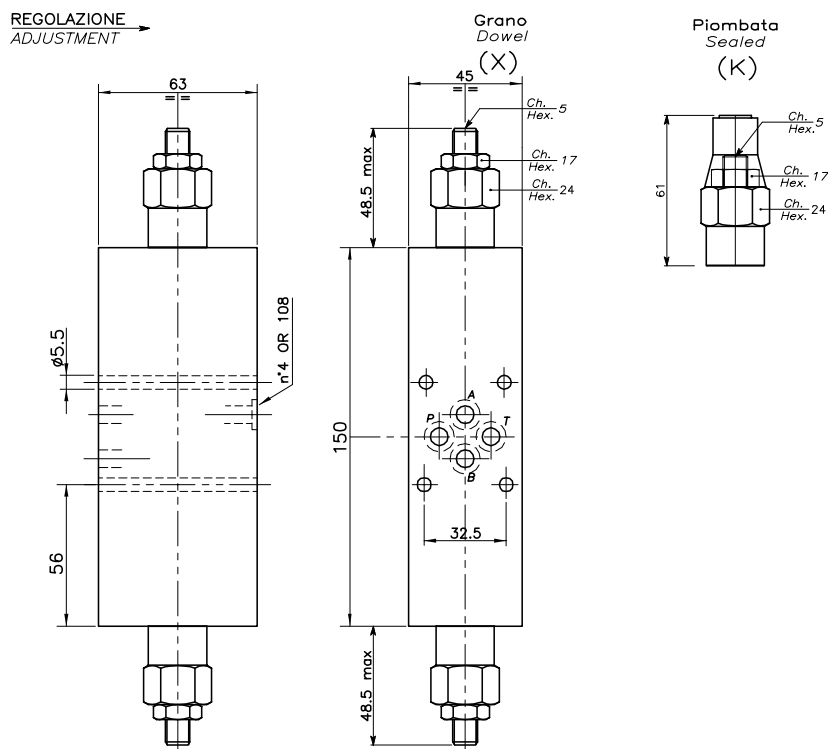
La taratura deve essere **1.3** volte maggiore della pressione indotta dal carico.
Valve should be set at **1.3** times load induced pressure.

ESEMPIO/EXAMPLE:

Pressione di lavoro max:
Max working pressure:
350 bar / 1.3 = 270 bar



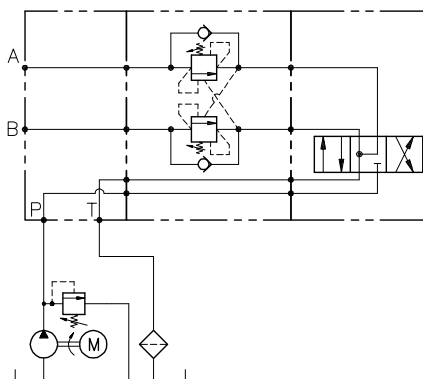
Viscosità olio 46 cSt a 50°C
Oil viscosity 46 cSt at 50°C



**DIMENSIONI
DIMENSIONS**

**ESEMPIO TIPICO DI CIRCUITO
TYPICAL CIRCUIT EXAMPLE**

Campo taratura Setting range	Tipo flangia Flange type	Portata max Max flow-rate l/min - GPM
226	CETOP 03	50-12.5



**CODICE DI ORDINAZIONE
HOW TO ORDER**

N01 . 226 . 0 X 0 . A

<p>Campo taratura / Setting range</p> <p style="font-size: 1.5em;">226</p> <p>Campo taratura 60÷350 bar (molla colore giallo) Setting range 60÷350 bar (yellow spring)</p>	<p>Rapporto di pilotaggio Pilot ratios</p> <p>O 4.25 : 1</p>	<p>Regolazione Adjustment</p> <p>X Grano - Dowel K Piombata - Sealed</p>
<p>Taratura standard (Q=5 l/1') Std. bar setting Q=5 l/1')</p> <p>250 bar</p>	<p>Incr. press. - bar giro/vite Pressure rise - turn of screw</p> <p>(90)</p>	<p>Collettore Body</p> <p>A Acciaio zincato Zinc plated steel</p>

226
Collettore possibile in AL togliendo "A"
Available aluminium body without "A"